



Mairie de Chantemerle-les-Blés

BULLETIN INFORMATION N° 02 DECEMBRE 2023

L'équipe municipale vous présente son bulletin d'information n°2

La Mairie

Tél. : 04.75.07.47.53

Fax; : 04.75.07.47.75

E-mail :

mairie.chantemerle.les.bles@wanadoo.fr

Ouverture au public

Le lundi, mardi, jeudi et vendredi de 08h00 à 12h00

Le mercredi de 08h00 à 12h00 et le vendredi après-midi de 15h00 à 17h00

Permanence du Maire

Du lundi au vendredi de 10h00 à 12h00 sur rendez-vous

COMPLEXE SPORTIF *Michel MARTIN*

Le maire et le conseil municipal ont décidé de nommer le gymnase et le boulodrome en hommage à Michel MARTIN.



Site internet :

<https://chantemerlelesbles.fr>

Panneau pocket à télécharger
(manifestations)

L'agence Postale

Tél. : 04.75.07.16.69

Ouverture au public

Le lundi, mardi et jeudi de 10h00 à 12h00 et de 13h30 à 14h30

Le mercredi de 10h00 à 11h45

Le vendredi de 10h00 à 12h00 et de 15h à 16h45

Ecole de Chantemerle les Blés

Tél. : 04.75.07.45.14

MAIRIE



La mairie et l'agence postale seront fermées
du lundi 25 décembre au lundi 1er janvier inclus

Elles rouvriront leurs portes le mardi 2 janvier

À 8h pour la mairie et à 10h pour l'agence postale communale.

Changement d'horaires le vendredi 22 décembre pour l'agence postale :
10h-12h30 et 13h00-15h00

AGENCE POSTALE COMMUNALE

Des règles simples pour éviter de perdre du temps et mieux protéger vos intérêts :

Pour tout retrait de lettre recommandée ou de colis : présentez l'avis de passage ainsi qu'une pièce d'identité. Si c'est pour un proche, présentez également sa pièce d'identité et la procuration signée, située au dos de l'avis de passage (sauf si une procuration permanente a été établie).

Ici, pour
gagner du ,
j'apporte
avec moi les
bons
documents.

TRAVAUX EN COURS

TRAVAUX EN COURS

- suite aux intempéries, énormément de voiries sont endommagées, les devis sont en cours pour une réfection des voiries
- changement d'une porte à l'école dans le bâtiment Jules Ferry d'ici la fin de l'année.
- création d'un chemin piéton au nord du village
- la révision du PLU est toujours en cours
- future changement de signalisation : Route des Vées, RD 109, au carrefour, Route de Claveyson, un STOP remplacera le cédez le passage existant suite à de nombreux accidents.



TRAVAUX ACHEVES

- Eclairage chemin piéton sud réalisé par l'entreprise IDEEM
- Eclairage du gymnase : remplacement des luminaires par l'entreprise MARGIRIER
- Changement du mode de chauffage de l'école : passage d'une chaudière fioul à une chaudière à granulés (plomberie VERROT)
- réfection des peintures de l'école dans le bâtiment Jules Ferry (M. CARLIN)

VOIRIE

Nous rappelons à tous les propriétaires qu'il est obligatoire d'entretenir son terrain en bordure du domaine public afin d'éviter les accidents en cas d'intempéries (chutes d'arbres, friches, incendies).

En cas d'accident grave, votre responsabilité sera engagée.

REPAS DES AINES

POUR LES PERSONNES AGEES DE 65 ANS ET PLUS



Le Maire, le Conseil Municipal et les membres du Centre Communal d'Action Sociale ont le plaisir de vous convier à un repas de fin d'année qui aura lieu :

Le jeudi 7 décembre 2023 à 12 heures à la salle rurale d'animation

ATTENTION : Les colis ne seront distribués qu'aux personnes nées avant le 31 décembre 1948, qui ne sont pas inscrites au repas et qui auront renvoyé le coupon réponse.

VŒUX DU MAIRE

Le Maire et le Conseil Municipal de Chantemerle les Blés vous présentent leurs meilleurs vœux pour l'année 2024 et vous convient à la cérémonie des Vœux du Maire le Vendredi 12 Janvier 2024 à 19 h 00, à la salle polyvalente.



ECOLE

Effectifs :

PS-MS : 22 élèves (Mme BETTON) = 10 + 12

GS-CP : 19 élèves (Mme LASTES et Mme HOAREAU) = 8 + 11

GS-CP : 19 élèves (Mme ANGE) 7 + 12

CE1-CE2 : 24 élèves (Mme DE LACHEISSERIE) 15 + 9

CE2-CM1 : 22 élèves (Mme CHABANIS et Mme HOAREAU) 11+11

CM1-CM2 : 24 élèves (Mme CUM et Mme PONTET une journée par semaine pour assurer la décharge de direction le vendredi) = 6 CM1 + 18 CM2

= 130 élèves



CANTINE - ECOLE

Suite à l'absence de Laëtitia MOREL, cantinière, nous continuons de servir des plateaux repas livrés par la société Plein Sud.

Une commission cantine, aidée par Arche Agglo et Agribio, Mme CARNE, étudie la composition des repas afin de respecter au mieux la loi Egalin.

L'année 2024 étant une année olympique, le corps enseignant a choisi SEB SPORT pour faire découvrir les activités sportives. Le projet est financé par la mairie.



FORMATION PCS (Plan Communal de Sauvegarde)

En accord avec Arche Agglo, le conseil municipal a suivi un exercice en conditions réelles pour l'organisation et la mise en sécurité de la population en cas d'inondation.

Cet exercice était supervisé par Arche Agglo et la société IRMA.

Des observateurs des communes avoisinantes étaient présents.

Cette mise en situation a été riche d'enseignements.



Cette année, notre commune réalise le recensement de sa population pour mieux connaître son évolution, ses besoins et ainsi développer de petits et grands projets pour y répondre.

L'ensemble des logements et des habitants seront recensés à partir du 18 janvier 2024.

Comment ça se passe ?

Une lettre sera déposée dans votre boîte aux lettres. Puis, un agent recenseur, recruté par la commune, vous fournira une notice d'information soit dans votre boîte aux lettres soit en mains propres. Suivez simplement les instructions qui y sont indiquées pour vous faire recenser. Ce document est indispensable, gardez-le précieusement.

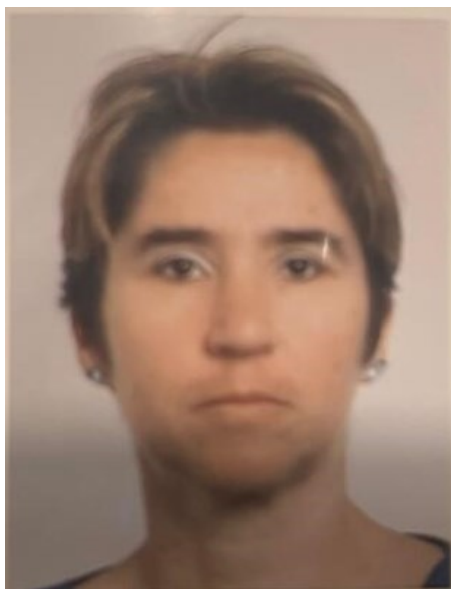
Se faire recenser en ligne est plus simple et plus rapide pour vous, et également plus économique pour la commune. Moins de formulaires imprimés est aussi plus responsable pour l'environnement.

Si vous ne pouvez pas répondre en ligne, des questionnaires papier pourront vous être remis par l'agent recenseur.

Vous n'avez reçu aucun document d'ici le 25 janvier 2024 ?
Contactez la commune : 04 75 07 47 53.

Vos agents recenseurs :

Mme CAMPAGNOLA Ludivine



Mme VIGNON Liliane



Pourquoi êtes-vous recensés ?

Le recensement de la population permet de **savoir combien de personnes vivent en France** et d'établir **la population officielle de chaque commune**. Le recensement fournit également **des statistiques sur la population** : âge, profession, moyens de transport utilisés, et les logements...

Les résultats du recensement sont essentiels. Ils permettent de :

Déterminer la participation de l'État au budget de notre commune : **plus la commune est peuplée, plus cette dotation est importante !** Répondre au recensement, c'est donc permettre à la commune de disposer des ressources financières nécessaires à son fonctionnement.

Définir **le nombre d'élus** au conseil municipal, le mode de scrutin, le nombre de pharmacies...

Identifier les besoins en termes d'équipements publics collectifs (transports, écoles, maisons de retraite, structures sportives, etc.), de commerces, de logements...

Pour toute information concernant le recensement dans notre commune, veuillez contacter : 04 75 07 47 53.

Pour en savoir plus sur le recensement de la population, rendez-vous sur le site le-recensement-et-moi.fr.

LES ENFANTS DE LA BOUTERNE



Amicale Laïque Les enfants de la Bouterne

L'association Les enfants de la Bouterne est une association composée de parents bénévoles qui ont à cœur le plaisir d'offrir de vrais moments conviviaux aux enfants et à leurs parents. Tous les événements organisés permettent aux enseignantes de proposer des activités ou des sorties scolaires riches et variées.

L'équipe, très dynamique, a la joie et le plaisir de vous présenter ses projets de manifestations qui se dérouleront tout au long de l'année 2023/2024. Les manifestations sont ouvertes à tous.

- * Forum des associations : samedi 2 septembre 2023
- * Randonnée : dimanche 15 octobre 2023
- * Marché de Noël : dimanche 03 décembre 2023
- * Loto pour les enfants et Concours de belote : samedi 27 janvier 2024
- * Carnaval : samedi 16 mars 2023
- * Fête de l'école : vendredi 28 juin 2024

Ces différentes manifestations, permettront de financer cette année :

Des intervenants : cirque, olympisme, handisport, théâtre, kaplas, langue des signes
Des sorties : cinéma, cirque, ... Des animations : un orchestre pour le Marché de Noël
Un goûter de Noël ainsi que le cadeau du Père Noël pour chaque classe
Du matériel pédagogique : kamishibai (théâtre japonais), ...

PROGRAMME DE RECYCLAGE

Nous participons toujours au programme de recyclage **des gourdes de compote et de crème dessert (de toutes marques)** et matériel d'écriture. Plus de renseignements au 06 61 44 27 45.



Juin 2023, kermesse et inauguration de la fresque réalisée par les deux classes maternelles



Juillet 2023, sortie familiale : au programme bateau à roue à St Nazaire en Royans, visite de la grotte de Thaïs et de beaux moments de partage et de complicité



NOUVEAUTÉ : L'association peut désormais délivrer des reçus fiscaux aux sociétés souhaitant nous faire des dons (66% de déduction fiscale). N'hésitez pas à solliciter votre entreprise et vous rapprocher de nous.

APPEL AUX BENEVOLES

Des moments forts sont à partager sans modération et l'équipe de bénévoles est ouverte à davantage de monde et de soutien sur ces animations qui aideront à financer projets pédagogiques et sorties pour les enfants de l'école. N'hésitez pas à vous rapprocher de nous pour nous aider à préparer ces manifestations, nous apporter de nouvelles idées et votre enthousiasme !

Contact : 06 77 62 99 95 Pascal Pluvinet – président

GYM VOLONTAIRE



La Gymnastique Volontaire de Chantemerle a repris ses cours le jeudi de 10h15 à 11h15.

Ils sont animés par Marie-Laure CARRAUX.

La marche Oxygène (marche douce) est maintenue le lundi de 15h30 à 17h et est guidée par Françoise GABET.

Vous pouvez profiter des différents cours organisés sur les 11 communes de l'Association EPGV.

Chanos-Curson : Jean-Marie ALLIX (06 17 76 85 83)

Chantemerle : Françoise DEPINOY (06 23 54 03 19)

Claveyson : Danièle PERROSSIER (06 77 23 31 76) Régis ALLEMAND (06 81 51 91 94)

Hauterives : Simone COMBALOT (06 52 53 44 93)

La Motte de Galaure : Cécile SILVESTRE (06 65 50 86 08)

Laveyron : Hélène THIVILLIER (06 81 01 97 16)

Lens-Lestang : Rolande THIVOZ (06 21 94 27 95)

Mureils : Ginette RIOU (06 04 47 24 40)

Saint Martin d'Août : Elsa STEUNOU (06 76 90 00 79)

Saint-Uze : Paulette HUYGHE (06 17 85 96 65)

Saint Vallier : Françoise POIRET (06 79 16 04 38)

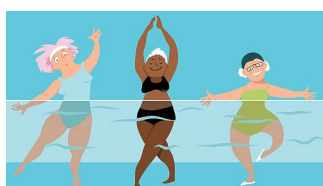
Activité Physique Adaptée / Gym équilibre

Claveyson, Hauterives, Chantemerle/Chanos: Françoise GABET (06 65 37 09 28)

Saint Vallier : avec le CCAS Maryline ROMATIF (06 77 23 36 75)

CLUB EPI D'OR

Nos activités ont repris en septembre avec succès: nous avons 33 participants pour la danse en ligne et 42 inscrits à l'aquagym le jeudi matin.



Notre nombre d'adhérents est de 140.

Notre prochaine manifestation est le **goûter de Noël** le 14 décembre à 14 heures, salle rurale.



Pour l'année 2024: la vente des timbres de l'association aura lieu les lundi 8 janvier 2024 après-midi (de 14 à 17h) et mercredi 11 janvier matin (de 9 à 12 heures).

Notre assemblée générale se tiendra le 25 janvier 2024, salle rurale de 14 à 17 heures.

Nous souhaitons à Toutes et Tous une excellente fin d'année

LAC

S OIRÉE

AMBIANCE PUB

Et CONCOURS DE FLECHETTES

Samedi 20 Janvier 2023

Entrée Libre



**Petite Restauration Celtique
Buvette sympathique**

**Concours non obligatoire
et réservé aux + de 16ans
Participation : 2€ par doublette**

**Salle Rurale
à partir de 19h**

CHANTEMERLE-LES-BLÉS

Organisé par le L.A.C Loisir Animation Chantermerle

CHANTEMERLE D'HIER ET D'AUJOURD'HUI

L'association créée en 2007, continue de s'intéresser à la vie, à la mémoire, à la diversité actuelle, et à tout ce qui singularise notre commune.

Légende Grand-Duc : Quartier Notre Dame, Grand-Duc secouru en janvier 2021 (photo C. Mège).

Nous collectons les photos de tous les événements, anciens mais aussi actuels, ayant marqué Chantemerle. Veuillez les déposer au secrétariat de la mairie sous enveloppe, avec vos coordonnées. Elles vous seront restituées après avoir été numérisées. Les photos des communes alentours nous intéressent également, et seront transmises avec votre accord aux associations concernées.

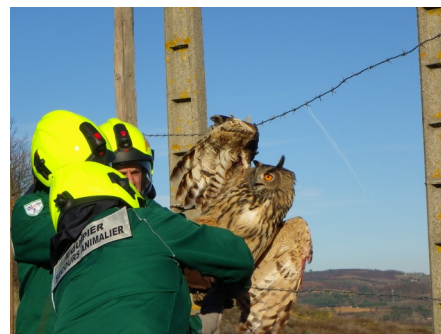


Photo conscrits : conscrits de Chantemerle, classe 1915 (prêt R. Gobert).

Tous les premiers samedis du mois, à partir de 14h30, une visite guidée est proposée à ceux qui souhaitent découvrir l'église Notre Dame du 12^{ème} s. et sa chapelle (non datée). Prendre RDV au 06 37 24 05 58.

Nous nous réunissons également une fois par mois à la bibliothèque de Chantemerle : vous pouvez volontiers vous joindre à nous ! Prochaine rencontre le 14 décembre à 17h30. Pour plus de renseignements sur notre association, veuillez consulter le site <https://www.chantemerlelesbles.fr/>

YOGA GYM PILATE

Bonjour !

Venez nous rejoindre à n'importe quel moment de l'année.

Paiement au trimestre ou à la carte aussi.

Cours :

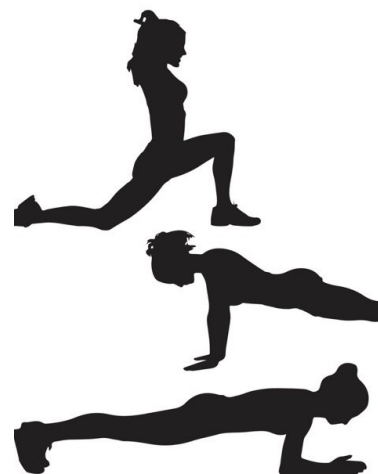
Mardi : 17h15 : circuit Hiit renfo et cardio.

Mercredi : gymnase 19h15-20h30 : HIIT. Renfo. Pilates. Stretch.

Jeudi : salle d'animation : 1 semaine : Yoga Bikram, l'autre : Stretching étirements.

Ouvert à tous à partir de 12 ans.

À bientôt. Valérie : 0628187822



GROUPE ACTIONS PROJETS CLIMAT ET ENVIRONNEMENT

GROUPE ACTIONS PROJETS CLIMAT ET ENVIRONNEMENT

LORS DU CONSEIL MUNICIPAL DU MARDI 8 NOVEMBRE 2022, LES ÉLUS ONT VOTÉ, DANS LE CADRE D'UNE EXPÉRIMENTATION, LA CRÉATION D'UN GROUPE ACTIONS-PROJETS (GAP) CLIMAT ET ENVIRONNEMENT.

LE GAP CLIMAT ET ENVIRONNEMENT EST UNE INSTANCE DE PARTICIPATION CITOYENNE. IL PERMET AUX HABITANTS NON ÉLUS AU CONSEIL MUNICIPAL DE S'IMPLIQUER DANS LA CO-CONSTRUCTION DE PROJETS D'INTÉRÊT GÉNÉRAL SUR LE CHANGEMENT CLIMATIQUE.

LE BUT EST DE FAIRE APPEL À L'INTELLIGENCE COLLECTIVE AFIN DE PROPOSER ET METTRE EN PLACE DES ACTIONS CONCRÈTES SUR LA COMMUNE.

A CE JOUR, 18 HABITANTS ONT REJOINT LE GAP CLIMAT ET ENVIRONNEMENT.

LES PROJETS AVANCENT ET NOUS VOUS PROPOSERONS EN 2024 : UN MARCHÉ DE PRODUCTEURS AVEC ANIMATIONS (AU PRINTEMPS), DES ATELIERS THÉMATIQUES ET UN OUTIL POUR FAVORISER LE PRÊT GRATUIT DE MATÉRIELS ET/OU DES SERVICES ENTRE LES HABITANTS.

LE GAP EST OUVERT À TOUS LES HABITANTS DE LA COMMUNE. TOUTES LES BONNES VOLONTÉS SONT LES BIENVENUES.

si vous souhaitez nous rejoindre, vous pouvez envoyer un mail à : mairie.chantemerle.les.bles@wanadoo.fr ou contacter M. COSTE Ludovic, conseiller municipal, référent du Groupe Actions-Projets climat et environnement.



Comme prévu, à l'occasion de la semaine bleue et organisé, en partenariat avec la MGEN Drôme et la Mutualité française ARA (Madame PLEynet) , Le CAP Drôme des collines, notre commune a accueilli le spectacle-conférence chantée et parlée « VIEILLESSES EN-CHANTEES » animée par :

Michel Billé (Sociologue, essayiste et musicien) et Didier Martz (Philosophe, essayiste et musicien).

Ils ont revisité les représentations de la vieillesse, à travers la chanson française : la vieillesse redoutée, la vieillesse refusée, la vieillesse dénigrée, la vieillesse espérée, la vieillesse jouissive, la vieillesse épicurienne, la vieillesse heureuse ou encore la vieillesse en-chantée.

Cette manifestation a remporté un vrai succès, où l'émotion et les rires ont été mêlés.

A l'issue de ce spectacle, un groupe de personnes s'est constitué afin d'assister à une réunion d'ateliers animée par Aurélia PLEynet :

- Outil'âge : Identifier ses forces et les cultiver
- Outil'âge : Mieux gérer ses émotions difficiles •
- Ancr'âge : Initiation aux techniques de bien-être
- Bavard'âge : A l'écrit, à l'oral : un véritable part'âge
- Bavard'âge : Petits mots pour échanger sans truc'âge
- Badin'âge : Confiance en soi et rires



CCAS

LA MUNICIPALITE DE CHANTEMERLE A ACCUEILLI

LE TRUCK SOLIHA

LE JEUDI 16 NOVEMBRE

Ce camion aménagé en mini-logement roule pour la prévention du « bien vivre chez soi », pour faire découvrir des solutions d'aménagement et améliorer les conditions d'habitat des drômois : Confort, Economie d'énergie, Sécurité et Adaptation à la perte d'Autonomie.

EN PARALLELE, PRESENTATION D'INFORMATIONS ET CONSEILS VARIES.



ARCHE AGGLO : représenté par Mr DUPIN a parlé de l'accompagnement des particuliers dans leur questionnement face à l'amélioration énergétique et l'adaptation de leur logement.

Arche agglo reçoit le particulier après contact téléphonique, et étudie son projet, l'oriente, et vérifié les aides dont il peut être éligible

2 STRUCTURES AIDE A LA PERSONNE :

-ADMR Saint Donat représentée par madame DASILVA

- SAS ARC EN CIEL de Chantemerle représentée par madame FAURE

2 STRUCTURES DE REPIT DE L'AIDANT :

- Bulle d'air représentée par madame COGNE

-la Baroulade des aidants (Fédération ADMR de la Drôme) représentée par madame LOPEZ

LISA/ ESCALE REPIT : représentée par madame BESSET

-Lieu information séniors autonomie,

-lieu d'accueil des aidants et des personnes aidées pour des animations et des ateliers conviviaux.

EPGV ('Éducation Physique et de Gymnastique Volontaire):

Madame HUYGUES présidente de l'EPGV en nord Drôme a encouragé les visiteurs à une pratique régulière de sport et ces derniers ont pu découvrir le cours de gymnastique de la commune du jeudi matin auquel s'était

joint le groupe de Chanos Curson. (gym douce et équilibre)



BIBLIOTHÈQUE

NOUVEAUX HORAIRES D'OUVERTURE :

Jeudi de 16h30 à 17h30

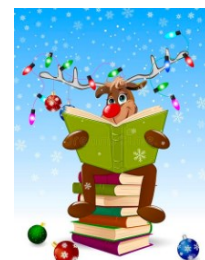
Vendredi de 16h30 à 18h30

Le premier samedi de chaque mois « des livres et des jeux » de 10h30 à 12h.

Vendredi 22 décembre : animation de Noël, sur réservation, suivie d'un petit goûter offert par la mairie.







En projet, une « boîte à livres » sera prochainement installée sous l'abri bus à côté de la mairie.



LISA ET France SERVICE

POUR UNE AIDE A VOS BESOINS ADMINISTRATIFS, UNE ECOUTE, DES INFORMATIONS...

2 POSSIBILITES SELON VOTRE ATTENTE, VOTRE SITUATION....

	Lieu / Horaires	Public accompagné	Missions
  06 67 46 98 87 lisa@archeagglo.fr	SUR RENDEZ-VOUS Au sein des France Services ou au plus proche des besoins (dont Escale Répit) TAIN L'HERMITAGE Lundi après-midi Jeudi matin SAINT-FELICIEN Lundi matin SAINT-DONAT-SUR-L'HERBASSE Vendredi matin	Personnes âgées de plus de 60 ans Personnes de moins de 60 ans en situation de handicap Familles, aidants de ces personnes Résidant sur le territoire d'ARCHE Agglo	Accompagnement global dans le parcours de l'utilisateur Accueil Ecoute Aide administrative Informations Conseils Echanges de proximité Evaluation Prévention Escale Répit
  04 75 07 07 50 franceservices@archeagglo.fr	SANS RENDEZ-VOUS TAIN L'HERMITAGE SAINT-FELICIEN SAINT-DONAT-SUR-L'HERBASSE Voir tableau ci-après pour les horaires	Tout public Sans notion de lieu de résidence	Réponse administrative de 1 ^{er} niveau aux besoins exprimés en lien avec neuf partenaires nationaux : CPAM CAF CARSAT DGFIP Pôle Emploi MSA Ministère de l'Intérieur Ministère de la Justice La Poste Pas d'évaluation globale de la situation



France Services, le retour du service public au sein du territoire

Afin de renforcer la présence des services publics de proximité, le dispositif national « France Services » a ouvert ses portes au printemps 2022 sur le territoire d'ARCHE Agglo, en co-portage avec la MSA Ardèche Drôme Loire. Répartis sur trois lieux, à moins de 20 minutes de chez vous, les agents France Services vous accueillent et vous accompagnent gratuitement dans vos démarches avec un objectif d'accès aux droits pour tous autour de neuf opérateurs : Direction générale des finances publiques ; agence nationale des titres sécurisés (ANTS) ; Point-justice ; Pôle Emploi ; Mutualité Sociale Agricole (MSA) ; Caisse nationale des allocations familiales ; Assurance maladie (CPAM) ; Assurance retraite (CARSAT) ; La Poste.

Formés pour apporter des réponses adaptées à chaque situation individuelle, ils délivrent une information de premier niveau (ex : déclaration de revenus, gestion du prélèvement à la source, renouvellement des papiers d'identité, du permis de conduire et de la carte grise, retraite...) ; un accompagnement au numérique en lien avec les espaces publics numériques du territoire ; une aide aux démarches en ligne.

Des postes informatiques sont accessibles en libre-service.

Des permanences de partenaires sont présentes au sein des France Services et notamment sur le site de Tain-l'Hermitage : CAF 07 et CAF 26 ; DDFIP 26 ; Conciliateurs de justice (présent également sur le site de St-Donat-sur-l'Herbasse). Une permanence dédiée aux seniors est présente sur chaque site.

Courant 2024, il sera également possible de se renseigner sur les actualités et les démarches propres à ARCHE Agglo.

Plus d'informations : <https://www.archeagglo.fr/vivre-ici/france-services/>

Attention, la situation actuelle (Vigipirate – urgence attentat) nécessite une prise de rendez-vous avant déplacement.

	Saint-Félicien 14, Place de l'Eglise	St-Donat-sur-l'Herbasse 1, Rue Jean Lemonon	Tain-l'Hermitage 11, quai Arthur Rostaing
Lundi	13h15 - 16h45	8h30 - 12h 13h15 - 16h45	13h15 - 16h45
Mardi	8h30 - 12h 13h15 - 16h45	13h15 - 16h45	8h30 - 12h
Mercredi	13h30 - 16h45	8h30 - 12h	8h30 - 12h 13h15 - 16h30
Jeudi	8h30 - 12h	8h30 - 12h 13h15 - 16h30	13h15 - 16h45
Vendredi	8h30 - 12h 13h15 - 16h30	13h15 - 16h30	8h30 - 12h 13h15 - 16h30
Contact : 04 75 07 07 50 / franceservices@archeagglo.fr			



Tain-l'Hermitage



Saint-Donat-sur-l'Herbasse



Saint-Félicien

COMPOSTEURS INDIVIDUELS OFFERTS

Le tri des déchets organiques deviendra obligatoire pour les professionnels, les collectivités locales, les industriels et les particuliers à compter du 01 janvier 2024.

Pour accompagner les habitants du territoire dans cette démarche, le SIRCTOM accompagné de la commune de Chantemerle les Blés, **offre des composteurs individuels** aux Chantemerlois(es). Ils sont d'un volume suffisant pour valoriser les déchets organiques d'une famille (345L) et composés de plastique recyclé. Les composteurs sont en effet une solution économique et écologique de choix pour réduire ses déchets tout en créant un engrais naturel gratuit.

Si vous désirez bénéficier de cette offre, vous êtes invités à vous inscrire à la réunion du 24 janvier 2024 à 18h30 à la mairie, dans la salle des mariages.

Les inscriptions se font par mail ou par tel. Tel : 04 75 07 47 53
mail : mairie.chantemerle.les.bles@wanadoo.fr
(Date limite d'inscription 17 janvier 2024)



La remise des composteurs sera précédée d'une initiation au compostage individuel. (3/4h)

ATTENTION, les composteurs seront remis aux personnes inscrites et ayant suivi l'initiation.

Ouverture depuis le 12 février de la boulangerie
tenue par

M. YAAKOUBI Abdelbaki

Téléphone : 04 27 42 41 17

Horaires :

du mardi au vendredi de 7h à
20h non stop

Samedi et dimanche : 7h à 14h

Fermé le lundi



CAMPING *** CHANTEMERLE

390, route de Tain

26600 Chantemerle Les Blés

Tel : 04.75.07.49.73

E-mail : campingchantemerle@wanadoo.fr

Site : <http://www.campingchantemerle.fr>

Facebook : [https://www.facebook.com/](https://www.facebook.com/CampingChanteMerle)

[CampingChanteMerle](https://www.facebook.com/CampingChanteMerle)

Le Savoyard 9.50€
Bun's du boulanger, steak de boeuf, chiffonnade
poitrine fumée, tomme de savoie, sauce cheese

Le Rustique 9.50€
Bun's du boulanger, steak de boeuf, confit
d'oignon, beaufort, sauce moutarde

Le végétale 9.50€
Bun's du boulanger, steak végan, cheddar,
sauce cheese

L'Italien 9.50€
Bun's du boulanger, steak de boeuf, coppa,
mozzarella, sauce parmesan basilic

Le spécial 11€ (2 ingrédients au choix)
Bun's du boulanger, steak de boeuf farci, cheddar

Ingrédients
- Poitrine fumée
- Coppa
- Beaufort
- Mozzarella
- Confit d'oignon
- Tomme de Savoie

Sauces maison
- Mayonnaise
- Ketchup
- Sauce moutarde
- Sauce cheese
- Sauce parmesan basilic

Tenders de poulet
Box de 5 5.00€
Box de 10 9.00€

L'Éphémère 11€
Suggestion du mois
Visible sur les réseaux sociaux

BOISSONS
Eau 1.50€
Sodas 2.50€
Jus de fruits 2.50€

BIERES
Bouteille 25cl 1.50€
Canette 25cl 2.50€

A PARTIR DE 18H00

Lundi semaine paire Larnage
Jeudi semaine paire Chateaufort de Gaule / semaine impaire Chantemerle les Blés
Vendredi semaine paire Andance (garage Schmidt) / semaine impaire Chanos-Curson (rond-point)
Dimanche semaine paire Tain l'Hermitage (lycée hôtelier) / semaine impaire Lubac

Samedi réservé privatisation, événementiel

06 72 45 37 41 **ROY'HOME BURGER**

APEROS
REPAS D'ENTREPRISE
MARIAGE
BAPTEME...

MERCREDI SAINT-BARTHELEMY-DE-VALS
JEUDI MERCUROL
VENDREDI CHANTEMERLE-LES-BLES
SAMEDI SAINT-DONAT
DIMANCHE SAINT-DONAT

Commandez au
06.09.48.42.41

Modes de règlement : chèques, ticket restaurant, espèces

Les Gîtes du Mas de Surlan

Nadine et Thierry LECUROUX

Sont heureux de vous proposer leurs 3 gîtes pour recevoir de la famille ou des amis.

Contact et réservation au 04 75 23 70 40 ou 06 31 98 87 43

lemasdesurlan26@gmail.com

165 route du Mas de Surlan

26600 CHANTEMERLE LES BLES

Le changement climatique est un problème collectif complexe, mais il est encore très mal compris par l'ensemble de la population. Nous avons peu de temps, et c'est en comprenant ce défi ensemble que nous apporterons des réponses à la hauteur.

Comment joue-t-on ?

Un atelier rassemble entre 6 et 8 participants. En 3 heures, l'atelier collaboratif « la Fresque du Climat » permet de comprendre l'essentiel des enjeux climatiques pour passer à l'action. Il est découpé en 3 phases : réflexion, créativité et débrief. Un animateur encadre afin de guider et d'assurer une bonne communication entre les participants et donner des explications supplémentaires sur les cartes.

C'est scientifique !

La Fresque du Climat est un atelier d'intelligence collective, ludique et scientifique qui s'appuie sur 42 cartes issues des rapports du GIEC (Groupe d'experts Intergouvernementale sur l'Évolution du Climat, crée par l'ONU). L'objectif est que les participants reconstituent les liens de causes à effets du dérèglement climatique et puissent discuter ensemble des solutions.

C'est accessible !

En mobilisant l'intelligence collective du groupe, La Fresque du Climat permet à tous les publics de s'approprier le sujet du changement climatique. La méthode d'animation vise à éviter une descente verticale du savoir, pour permettre à chacun de trouver sa place dans l'exercice.

C'est efficace !

En retraçant les liens de cause à effets, les participants peuvent pour la première fois prendre du recul et comprendre les enjeux climatiques dans leur globalité. La Fresque sensibilise sans culpabiliser. A travers une compréhension partagée des mécanismes à l'œuvre, elle permet aux participants de créer une discussion collective sereine et positive sur les leviers d'action.

Pourquoi participer à un atelier ?

Le but est de former le plus grand nombre aux enjeux climatiques. Pourquoi c'est si important ? Parce que pour agir efficacement, décrypter les informations dans les médias et accepter les changements importants à mettre en place, il faut commencer par comprendre comment tout cela fonctionne ! Avoir des ordres de grandeurs en tête et comprendre que le fonctionnement de notre planète est systémique permet d'appréhender la complexité des enjeux et envisager des réponses et solutions adaptées pour les populations.

La Fresque du Climat permet à chacun de déclencher des actions constructives face aux enjeux du changement climatique.

Si le sujet vous intéresse et que vous souhaitez participer ou pour toute question à propos de l'atelier la Fresque du Climat, vous pouvez envoyer votre mail à : mairie.chantemerle.les.bles@wanadoo.fr ou par téléphone auprès de Ludovic COSTE au 06 63 65 40 91.

La date de l'atelier sera définie en concertation avec les participants (en janvier ou février 2024).



PANNEAU POCKET



FÉLICITATIONS ! VOUS ÊTES DÉJÀ **248** à suivre les actualités de LA COMMUNE sur PanneauPocket !

A titre indicatif, cela représente 42 % des foyers de la communes

100% gratuit

100% anonyme

0% publicité



Scannez-moi

1 Ouvrez votre application Play Store, App Store ou AppGallery sur votre téléphone ou sur votre tablette.

2 Tapez "PanneauPocket" dans la barre de recherche en haut de l'écran ou en bas à droite grâce à la loupe.

3 PanneauPocket apparaît en tête de liste. Cliquez sur "Installer" ou "Obtenir".

4 Il ne vous reste plus qu'à cliquer sur le ❤️ à côté du nom de votre commune pour recevoir ses notifications en temps réel.

BONNE UTILISATION !



PanneauPocket est disponible depuis un ordinateur sur app.panneaupocket.com

REPAS DANSANT DU REVEILLON

CCAS **TAIN l'Hermitage**
CENTRE COMMUNAL D'ACTION SOCIALE
VILLE DE TAIN L'HERMITAGE

L'ARC EN CIEL
TAIN L'HERMITAGE

REPAS DANSANT DU REVEILLON
Venez nombreux partager un bon moment de convivialité
à l'Espace Charles TRENET
le Dimanche 31 décembre 2023 à 12h

Participation de 30 € pour les tainois et tainoises
et de 35 € pour les extérieurs

Organisé par :
le CCAS de TAIN L'HERMITAGE et
le club ARC EN CIEL

Renseignements au 04/75/08/90/53
Inscription obligatoire avant le 20 décembre 2023
au CCAS - MAIRIE DE TAIN L'HERMITAGE

ARTISANS COMMERCANTS

Liste des artisans, commerçants et entrepreneurs de Chantemerle

Travaux Publics : SN LAGUT au 04.75.07.48.47

MECALOC 26 au 06.20.70.11.25

Travaux Publics - Maçonnerie : DALOMA, BREYNAT Christophe au 06.58.28.84.95

Transports routiers : RAYMOND FAURE ET FILS au 04.75.07.81.71

Tennis Maintenance : ENGELN Giovanni au 04.75.07.40.54

Aide et maintien à domicile: ARC EN CIEL au 06.22.49.16.96 ou 07.81.17.97.46

Taxis : Taxis Drôme 26 au 06.29.45.76.03

Chambre d'Hôtes : Les 7 Semaines - Isabelle et Alain KABBAJ au 04.75.07.45.61 ou sur le site : chdhotes.chantemerle.free.fr

La Pietra - VALLET Pascal au 04.75.06.32.32

Les gîtes du Mas de Surlan—Nadine et Thierry LECUROUX au 04 75 23 70 40
ou 06 31 98 87 43

Camping : Mme ALIMONDO Josiane et M. ALIMONDO Cyril (mère et fils)

, propriétaires du camping « Le Chante Merle ». *Tel 04.75.07.49.73.*

Boulangerie : M. YAAKOUBI Abdelbaki *Tel : 04.27.42.41.17*

Coiffure : Sarah NURY au 09 84 33 97 29

Entreprise de couverture : Para Zinc - Francky PARA au 07.71.74.10.25

Métallerie : M. DEYGAS Benoit au 06.62.04.84.35

Plomberie et chauffage : M. VERROT Philippe au 04.75.07.48.13

Menuiserie : M. MORENO Marc au 06.07.76.25.83

Maçonnerie : SN LAGUT au 04.75.07.48.47

Construction : APH Aménagement et Pose pour l'Habitat - Monsieur ROURE Hervé au 04.75.07.48.33

Installation et maintenance de pompes à chaleur, climatisation et équipements frigorifiques :

M. PELLET Raphael ENTREPRISE RFCC au 06.14.01.54.00

Fabrication d'objets divers en bois, en liège, vannerie et sparterie : M. NURY Guy au 04.75.07.45.00

Vente de chaussures : Mme TEPPA Agnès au 04.75.07.45.37

Maçonnerie d'Art : Style et Pierres, Mr Vincent GIRADINI au 06.29.76.04.53

Onglerie : FASCIN'ONGLES au 06.37.57.48. 81

Infirmières : Cabinet d'infirmiers Les 2L au 04.75.06.46.58

Pizzas : Chaque vendredi soir le camion « PIZZA MARCOU », tenu par Gaëlle, est stationné devant la Mairie, au 06.09.48.42.41

Maintenance et dépannage informatique : Réseaulution Informatique au 06.51.73.73.89

Apiculteur : M. GRIMAUD Jérôme au 06.14.90.09.65

Plomberie : M. LAGUT Romain au 06.37.82.42.05

Magnétisme et Géobiologie : Madame BOS Fabienne au 07.71.63.71.97 ou par email fabienne.drome26@gmail.com

Magnétiseuse, rebouteuse, coupeuse de feu à domicile, chez les personnes : L'Eveil de Tiffanie - BE-LEMBERT Tiffanie—1620 route de Chavannes à Chantemerle les Blés , sur facebook : l'éveil de Tiffanie, prise de rendez-vous au 06 82 02 09 73 ou par sms

Entretien véhicules (nettoyage intérieur et extérieur): ZEAYON-AUTOMOBILE au 06.38.77.43.56 ou par email au francois@zeayon.fr. Retrouvez tous les détails et services sur

<https://boutique.zeayon-automobile.fr/>

Monitrice d'Equitation : Mme FAURE Héloïse au 06 46 66 24 31, bas St Sauveur à Chantemerle les Blés (après la salle polyvalente)

Conseiller immobilier : SAFTI, Mme RODRIGUEZ Audrey au 06.50.61.41.19 ou par email à audrey.rodriguez@safte.fr

SQUARE HABITAT, Mme COSTET Nelly au 06.66.68.52.67

ORPI (agence des tours), M. MAILLET Pierrick au 07 88 05 13 11 ou par mail à pierrick.mailliet@orpi.com

Artiste peintre : LES FABULATIONS de Fanny, Mme EXBRAYAT Stéphanie par email à stephanie.exbrayat@hotmail.fr

Placo, peinture, isolation : RG Platerie, M. RODRIGUEZ Eduardo au 06.98.54.68.33 ou par email à rg-platerie@hotmail.com

Nettoyage-entretien de chantier : R.A.I.M CONCEPT au 06.27.85.37.32 ou 06.09.70.28.15 ou par email à raimconcept@outlook.fr

Placo - Peinture, enduit et ratissage : R.A.I.M CONCEPT au 06.27.85.37.32 ou 06.09.70.28.15 ou par email à raimconcept@outlook.fr

Kinésiologue : Florence SAVEL—les 1ers lundis du mois—270 Impasse du Grenouillet à Chantemerle les Blés 07 66 21 22 92 ou par email : flocolor.energie@gmail.com

Massages bien-être : Virginie massaGes bien-être au 06.69.57.34.88—315 Rue Eloi Abert à Chantemerle les Blés ou par email à guillaumotvirginie@gmail.com - Facebook : virginie massages bien-être - site web : <https://guillaumotvirginie.wixsite.com/monsie>

INCIVILITES « MIEUX VIVRE ENSEMBLE »



Suite à de nombreux vandalismes, sur les bâtiments communaux, la mairie s'est équipé de vidéosurveillance.

La tranquillité des riverains de la rue des écoles est régulièrement atteinte suite aux nuisances sonores : scooters, motos qui prennent la route pour une piste de course...



**Nous vous souhaitons
de passer de belles fêtes
de fin d'année**